



UROVO®

## U2

### ЗАЩИЩЕННЫЙ НАРУЧНЫЙ ТЕРМИНАЛ СБОРА ДАННЫХ

Открытые горизонты возможностей  
с новыми технологиями UROVO



- 1D и 2D сканер-кольцо Bluetooth
- Решение «свободные руки»
- Регулируемые крепления на руку
- Магнитный долговечный интерфейс USB-POGO PIN
- Все типы коммуникации включая 4G LTE
- Легкий и компактный.





## СВОБОДНАЯ МОБИЛЬНОСТЬ

Продуманный дизайн и эргономика решения помогают персоналу работать комфортно, ускоряют выполнение задач и улучшают качество работы возводя его на новый уровень. Чувствительный сенсорный экран позволят эффективно работать в перчатках.



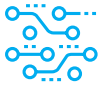
## БЕЗОПАСНОСТЬ ПРЕДПРИЯТИЯ

Оптимизированная операционная система Android 5.1 обеспечивает безопасность информации для предприятий корпоративного класса. ОС стала еще быстрее и функциональнее. Скорость обработки и передачи данных увеличена и позволяет эффективнее работать с различным ПО.



## СКАНИРОВАНИЕ ШТРИХ-КОДОВ

Сканирование с разных углов с помощью Bluetooth сканера-кольцо 1D/2D обеспечивает моментальную идентификацию двумерных и линейных штрих-кодов. Оптимизированная технология считывания позволяет сканировать даже поврежденные штрих-коды.



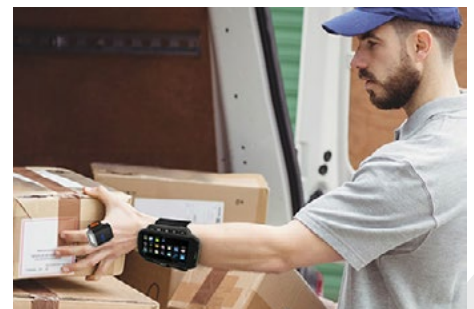
## ТЕХНОЛОГИИ ПЕРЕДАЧИ ДАННЫХ

Поддержка передачи данных в сетях 2G, 3G и в сетях нового поколения 4G LTE. WiFi, набор стандартов связи для коммуникации в беспроводной локальной сетевой зоне 802.11a/b/g/n, Bluetooth 4.0 HS с технологией низкого потребления энергии «low energy».



## ПРОЧНАЯ КОНСТРУКЦИЯ И НАДЕЖНОСТЬ

U2 производится из высококачественных промышленных материалов и выдерживает падение с высоты в 1,5 метра на ровную бетонную поверхность. Герметичность устройства подтверждена классом защиты IP65, что полностью предотвращает попадание пыли и воды в корпус устройства.



## АКСЕССУАРЫ



Зарядная станция



Магнитный кабель POGO PIN-USB



Крепление на руку



Адаптер питания (вход USB)



Аккумулятор



2D сканер-кольцо R70



1D сканер-кольцо R71

## UROVO U2 техническая спецификация

### ОСНОВНЫЕ ХАРАКТЕРИСТИКИ

Модель	UROVO U2
Операционная система	SafeDroid базируется на OS Android 5.1 (большое количество языков)
Процессор	1.2 ГГц четырехъядерный
Память RAM (ОЗУ)	1ГБ
Память ROM (ПЗУ)	8ГБ
Экран	4.0" дюймов, TFT-LCD WVGA (480×800), цветной емкостный сенсорный экран.
Тач-панель	Ультраточувствительная, емкостная. Поддержка: мультитач, работа во влажных и сухих перчатках
Аудио	Громкоговоритель, микрофон
Кнопки	Меню, домой, возврат, программируемые кнопки: F1 и F2, питание
Ввод данных	Набор текста: английский, русский, роспись, установка независимого метода ввода
Слоты расширения	Micro SD/TFx 1, Micro SIM x 1
Интерфейсы	3.5mm Audio Jack x 1, магнитный POGO PIN (9 pin с USB и функцией зарядки, поддержка зарядки проводных сканеров-кольцо)

### БЕСПРОВОДНАЯ ПЕРЕДАЧА ДАННЫХ

WiFi (WLAN)	Стандарты связи: 802.11 a/b/g/n
Bluetooth	Стандарт 4.0 HS технология низкого потребления энергии «low energy»
4G	4G(TDD-LTE:Band 38/39/40/41) 4G(FDD-LTE:Band 1/3)
3G	3G(WCDMA) UMTS/HSPA+/DC-HSDPA:900/1900/2100МГц
2G	2G(GSM) GSM/EDGE:850/900/1800МГц

### ДОПОЛНИТЕЛЬНЫЕ ВОЗМОЖНОСТИ

Камера	8.0 мега пикселей со вспышкой, автоматической фокусировкой, поддерживает сканирование камерой
GPS	Поддержка: GPS, A-GPS, BeiDou (BDS)

### УСЛОВИЯ ЭКСПЛУАТАЦИИ И ФИЗИЧЕСКИЕ ХАРАКТЕРИСТИКИ

Аккумуляторная батарея	Перезаряжаемая, литиевая 2950мАч, напряжение 3.8 В; время работы 8-10 часов и более в зависимости от условий использования, время полной подзарядки менее 4 часов. Поддержка функции для зарядки сканера-кольцо.
RTC батарея	Сохраняет реальное время при восстановлении заряда аккумулятора и включении устройства
Рабочая температура	От -10°C до +50°C
Температура хранения	От -20°C до +70°C
Влажность	От 5% до 95% без конденсации
Ударопрочность (не является гарантийным обязательством)	Многоразовые падения на бетонную гладкую поверхность с высоты 1.5 метров
Класс защиты	IP65 (защита струи воды и пыленепроницаемость)
Размеры	118мм x 91мм x 33мм
Вес	273 г (включая батарею и ремни на руку)
Гарантия	12 месяцев (кроме аксессуаров)

### ПРОЧЕЕ

Сертификация продукции	CCC, CE, RoHS
Комплектация	Адаптер питания, USB-магнитный POGO PIN кабель, ремни-крепление на руку, инструкция пользователя
Опционально	4-х слотовая зарядная станция: 2 слота для зарядки запасных аккумуляторов, 2 слота для зарядки сканера-кольцо Bluetooth моделей: R71 (1D Laser) и R72 (2D Imager), стилус для емкостного экрана